

MISURATORE DI PORTATA ISCO 2150 NELLA VERSIONE INSTALLAZIONE FISSA

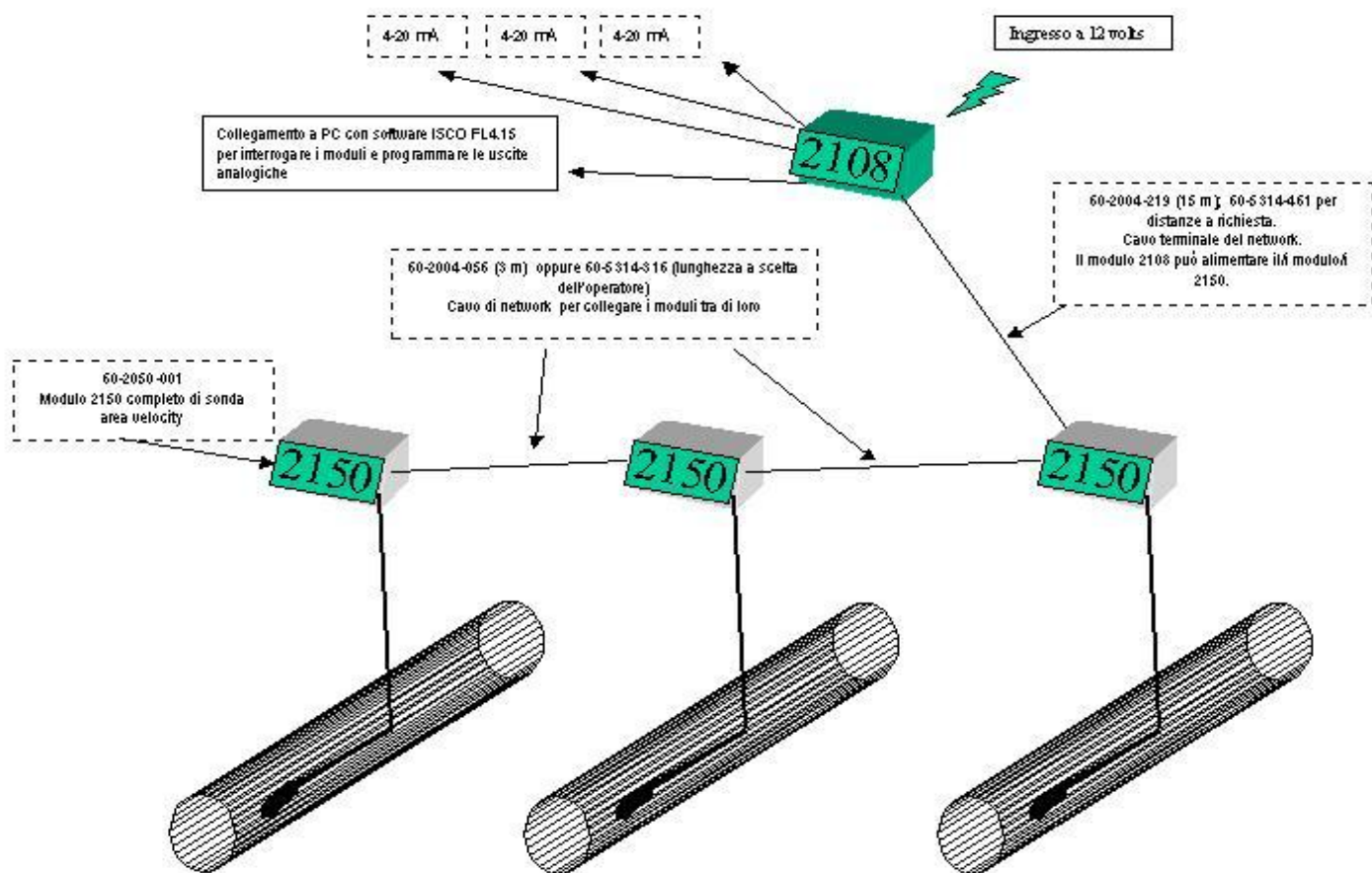
Misuratore di portata per canali a pelo libero o fognature mod. ISCO 2150 con misura della portata determinata con sonda di tipo Area Velocity.

Il modulo 2150 può essere usato singolarmente o si può creare una rete di strumenti collegabili tra di loro.

Nel caso un modulo 2108 sia collegato ad un solo modulo 2150 si possono gestire le tre uscite analogiche 4-20 mA per indirizzarle alle misure di: portata, velocità e/o livello.

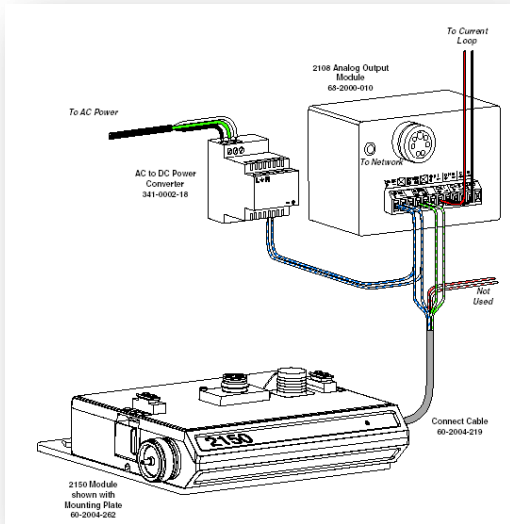
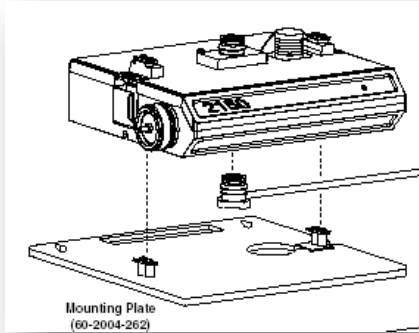

Se il modulo 2108 viene messo come terminale di una rete di moduli 2150, questo può gestire le tre uscite analogiche come, ad esempio, i valori di portata dei tre moduli collegati.

I moduli 2150 e 2108, se collegati in rete, possono essere programmati collegandosi con un PC al modulo terminale della rete.

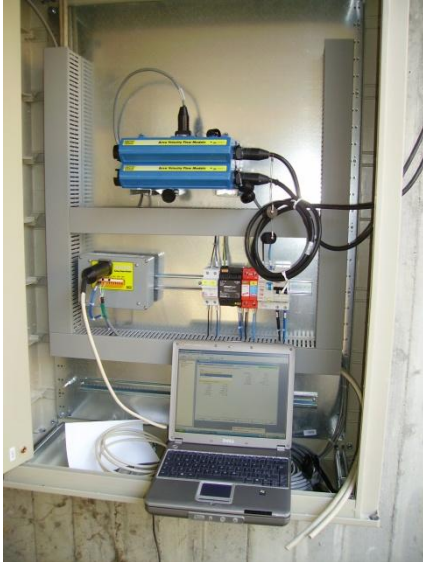


DESCRIZIONE DEL SISTEMA E CODICI DELLE PARTI CHE LO COSTITUISCONO

<p>68-2050-001</p> 	<p>modulo 2150 completo di sensore con 10 m di cavo</p> <ul style="list-style-type: none"> ✓ Il modulo 2150 viene collocato nei chiusini corrispondenti ai collettori che si vogliono monitorare  <ul style="list-style-type: none"> ✓ .
<p>60-5314-316</p>	<p>Cavo di collegamento tra i moduli</p> <ul style="list-style-type: none"> ✓ I moduli sono collegabili tra di loro tramite un cavo che può avere una lunghezza massima di 1000m.
<p>68-2000-010</p> 	<p>Modulo 2108 da collegare ai misuratori di portata ISCO 2150 per permettere di trasformare i dati letti in segnali 4-20 mA</p> <ul style="list-style-type: none"> ✓ Dato che viene richiesta una uscita analogica corrispondente al valore di portata letto da ciascun modulo, è possibile posizionare alla fine del network di moduli 2150, una scatola (modulo ISCO 2108) da cui possono uscire fino a 3 segnali analogici 4-20 mA. Questo significa che sarà necessario avere un modulo 2108 ogni 3 moduli 2150 per i segnali della sola portata. Dal modulo 2108 ci si può collegare al PC per poter programmare il network dei misuratori 2150 ed indirizzare le uscite analogiche del 2108. Inoltre si possono scaricare a PC i dati registrati dai moduli nel loro datalogger per poter elaborare i dati in forma elettronica.
<p>60-2004-046</p>	<p>Cavo di collegamento tra PC e modulo 2150 o modulo 2108, lunghezza 3 m con connettore a 9 pin</p>
<p>341-0002-18</p>	<p>Trasformatore da 115-230 VAC 50/60 Hz a 12 VDC, 1,5 A. Da montare in rotaie DIN.</p> <ul style="list-style-type: none"> ✓ Il modulo 2108 deve essere alimentato da rete ed è consigliare la trasformazione della tensione da 220V a 12 o 24 DC per una migliore uscita costante del segnale analogico. Per questo motivo si possono collegare vari trasformatori sia a scelta del cliente che quelli offerti da ISCO.
	<ul style="list-style-type: none"> ✓ Tramite il modulo 2108 l'alimentazione viene distribuita a tutto il network di moduli 2150.

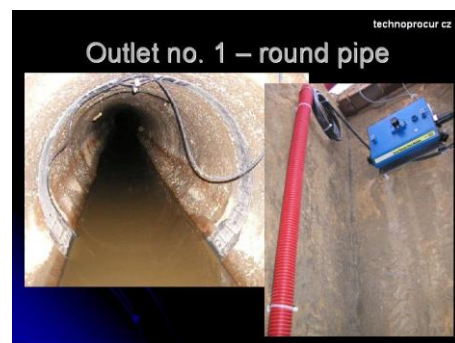
	 <p>2108 Analog Output Module 68-2000-010</p> <p>AC to DC Power Converter 341-0002-18</p> <p>To AC Power</p> <p>To Network</p> <p>To Current Loop</p> <p>Not Used</p> <p>Connect Cable 60-2004-219</p> <p>2150 Module shown with Mounting Plate 60-2004-262</p>
	 <p>Mounting Plate (60-2004-262)</p> <p>✓ Nel caso si vogliono fissare a muro (es. pareti del tombino) conviene dotare il modulo 2150 di una piattaforma di supporto.</p>
<p>60-2004-262</p>	<p>Piattaforma di montaggio a parete per serie 2100</p>
	 <p>Computer-Use RS-232 Communication Cable, 60-2004-046</p>
<p>60-2004-507</p>	<p>✓ Cavo di comunicazione tra moduli serie 2100 e PC con collegamento USB</p> <p>✓ Per poter indirizzare le uscite dei segnali analogici 4-20 mA del modulo 2108 e poter programmare i moduli 2150 ed elaborare i dati raccolti , è necessario dotarsi del software ISCO Flowlink nelle versioni 4.15 o superiori.</p>

ESEMPI DI ALCUNE INSTALLAZIONI



Nell'esempio, qui a fianco riportato, abbiamo un'installazione con 2 moduli 2150 che leggono la portata proveniente da 2 canali

Installazione di 1 modulo 2150 con totalizzatore meccanico della portata



Installazione di moduli 2150 permanenti in fognatura con segnale in remoto

